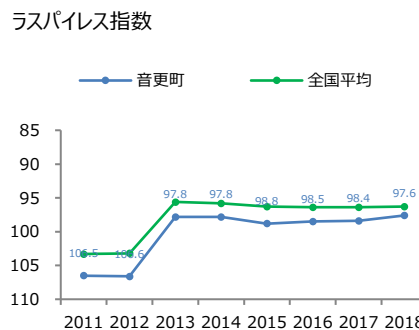
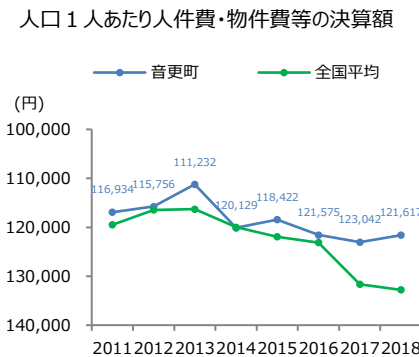
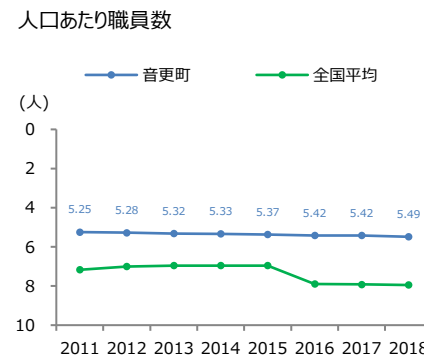
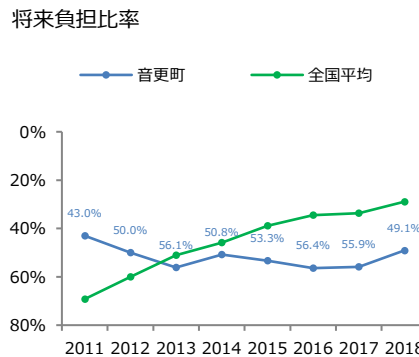
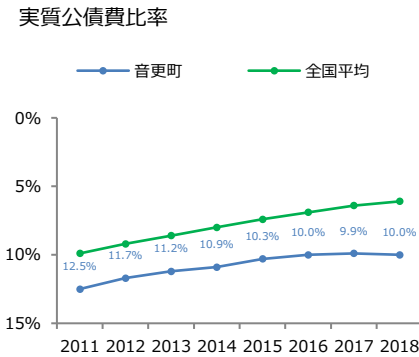
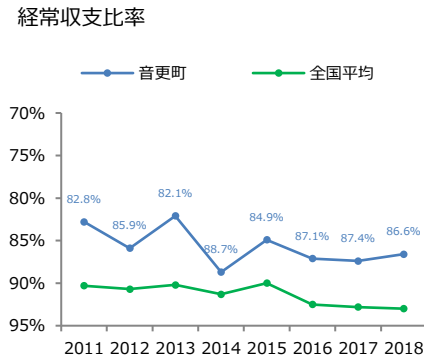
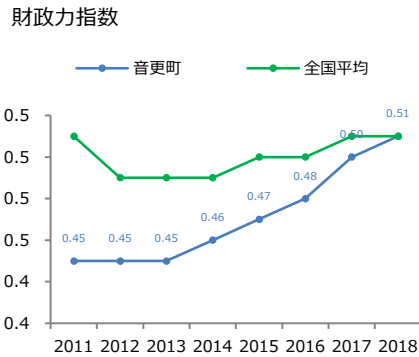


①各種財政指標の比較分析

地方財政マップ>自治体財政状況の比較 → 「地域間で比較する」

- ・自治体の財政状況を示す主要な財政指標（財政力指数、実質公債費比率等）の推移を示しています。
- ・全国平均との比較を行うことで、自地域の財政状況の健全度を分析することができます。



財政指標	2018値	順位 都道府県内
財政力指数	0.51	14/179
経常収支比率	86.6%	76/179
実質公債費比率	10.0%	114/179
将来負担比率	49.1%	117/179
人口あたり職員数	5.49人	3/179
人口1人あたり人件費物件費等の決算額	121,617円	6/179
ラスパイルズ指数	97.6	100/179

【出典】総務省「地方財政状況調査関係資料（財政状況資料集）」

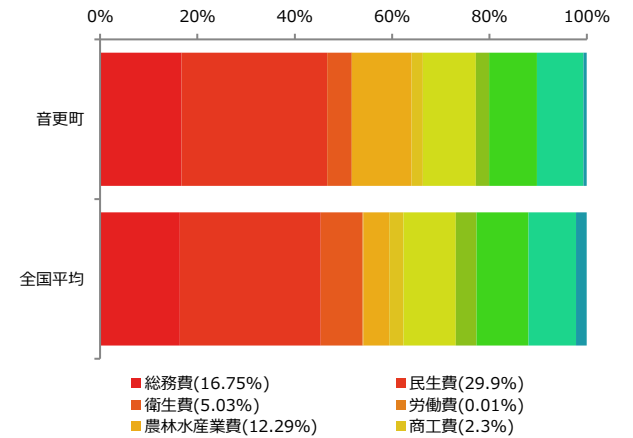
【注記】人口あたり職員数：都道府県の場合は人口10万人、市町村（特別区を含む）の場合は人口千人あたりの職員数。

②目的別歳出決算額の比較

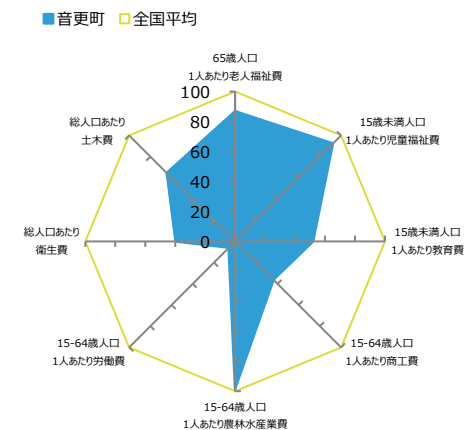
地方財政マップ>自治体財政状況の比較 → 「目的別歳出を見る」

- ・自地域の歳出額を目的別に示しています。構成比および人口あたり水準の面から、自地域の歳出構成の特徴を概観することができます。

構成比の比較（2018年度）



人口あたり水準の比較（2018年度）



【出典】総務省「地方財政状況調査関係資料（財政状況資料集）」

総務省「住民基本台帳に基づく人口、人口動態及び世帯数調査」

【注記】凡例の数値は選択地域の数値を指す。